

CDIAP-Centre de desenvolupament infantil i atenció precoç

El CDIAP-Centre de Desenvolupament Infantil i Atenció Precoç- és el servei on professionals de la psicologia infantil, logopèdia, fisioteràpia, etc. atenen els nens i les nenes de 0 a 6 anys amb trastorns en el desenvolupament o risc de patir-los o amb comportaments puntuals que preocupen les seves famílies, tant de forma preventiva com intervenint directament en el cas.

La intervenció amb l'infant és, principalment, a través del joc, estimulant les àrees adequades o mitjançant pautes d'actuació que es faciliten als pares i les mares, tutors, etc. També s'atenen consultes puntuals per orientacions en temes relacionats amb el desenvolupament (llenguatge, motricitat, hàbits, conducta...) o d'altres.

Adreçat a:

Els serveis d'atenció precoç van adreçats a tota la població infantil de 0 a 6 anys que presenta trastorns en el seu desenvolupament o que es troba en situació de risc de patir-los amb independència de quina sigui la seva causa. La durada dels serveis és la que precisa cada infant i s'estén, en tot cas, fins que compleixi l'edat de sis anys.

Actuacions:

Els serveis d'atenció precoç comprenen les actuacions següents, adreçades a la primera infància:

- La prevenció, la detecció, el diagnòstic i el tractament de trastorns en el desenvolupament
- La criança, entesa com el suport i l'acompanyament a la família en la cura que cal tenir per al desenvolupament integral de l'infant
- La prevenció de situacions de risc per antecedents personals o familiars

Funcions:

- Realitzar un diagnòstic interdisciplinari
- Efectuar l'avaluació continuada del desenvolupament de l'infant
- Fer la intervenció terapèutica interdisciplinària periòdica
- Col.laborar en programes de prevenció i detecció precoç
- Orientar, assessorar i donar suport a les famílies
- Orientar els professionals de l'educació infantil

Professionals:

Professionals amb formació en desenvolupament infantil i intervenció familiar i social, formen un equip interdisciplinari:

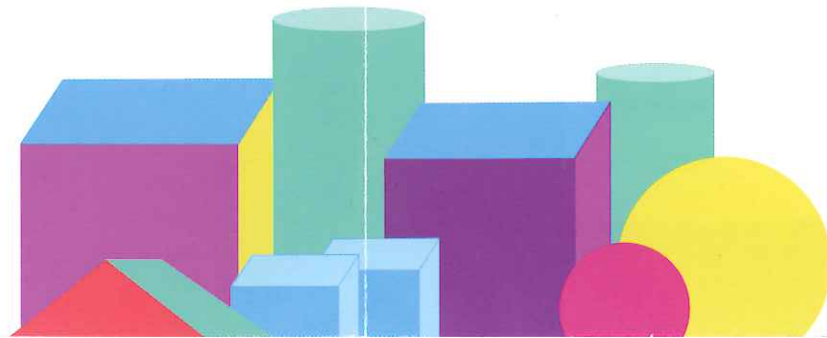
- Psicologia clínica
- Logopèdia
- Fisioteràpia
- Treball social
- Altres

Accés al servei:

L'accés als serveis d'atenció precoç es pot efectuar a partir dels:

- Serveis sanitaris (pediatria, hospital, etc.)
- Serveis socials
- Serveis d'ensenyament (llar d'infants, escola, etc.)
- o mitjançant sol·licitud dels pares i les mares, els tutors o els guardadors de l'infant

És un servei gratuït, que forma part de la Xarxa de Serveis Socials d'atenció pública de Catalunya, que depèn del Consell Comarcal del Pallars Sobirà.



Desenvolupament infantil Atenció Precoç

SERVEI D'ATENCIÓ PRECOÇ
CDIAP - PALLARS SOBIRÀ

Per a més informació:

Servei d'Atenció Precoç CDIAP -Pallars Sobirà-

C/ Sant Ot, 9 - 15 Baixos
25560 SORT
Tel. 973 621299
cdiap@pallarssobira.cat

Serveis Socials

c/ del Mig, 9
25560 SORT
Tel. 973 620107
serveissocials@pallarssobira.cat



CONSELL COMARCAL
PALLARS SOBIRÀ
Serveis Socials



Generalitat de Catalunya
Departament de Benestar Social
i Família