

EXPOSICIÓ FOTOGRAFIA REBEL

UN SEGLE DE FOTOGRAFIA PROFESSIONAL AL PALLARS



ON:

Arxiu Comarcal del Pallars Sobirà
C. Joaquim Sostres s/n Sort

QUAN:

Del 31 de juliol al 12 de setembre de 2010



Consell Comarcal
del Pallars Sobirà



Ajuntament
de Sort



Generalitat de Catalunya
Departament de Cultura i
Mitjans de Comunicació
Arxiu Comarcal del Pallars Sobirà

Durant la primera meitat del segle XX, a la planta superior del número 32 del carrer del Raval de Sort se situava la vivenda familiar de la família Rafel. A la planta baixa, l'estudi fotogràfic. Un estudi que va servir perquè tres generacions de fotògrafs de la mateixa nissaga, Leonardo Vives, el seu cunyat Maties Rafel i la filla d'aquest darrer, Roser, portessin a terme la seva activitat fins a les acaballes dels anys 80.

El llegat fotogràfic d'aquesta nissaga constitueix una mostra de la important feina que realitzaren els fotògrafs, anomenats popularment "retratistes", ja que les seves imatges recollien gairebé tots els esdeveniments polítics i socials, detalls de la vida quotidiana, transformacions urbanístiques i paisatgístiques, mostrant, d'aquesta manera, els canvis produïts en la societat pallaresa i en l'entorn, i actuant com a notaris gràfics i testimonis del seu temps.

Però fonamentalment, la feina d'aquests fotògrafs era d'estudi, i el fruit d'aquesta ens ha llegat un gran fons on hi predominen els retrats i les fotografies de DNI (document obligatori a partir de l'any 1956).

Sense cap mena de dubte, el fons "Fotografia Rafel" és el fons més important del Pallars Sobirà, ja que recull la feina de tres fotògrafs de Sort que van portar a terme la seva activitat professional entre, aproximadament, 1915 i 1988, essent testimonis gairebé únics de les transformacions socials, econòmiques i polítiques de la comarca durant quasi un segle.

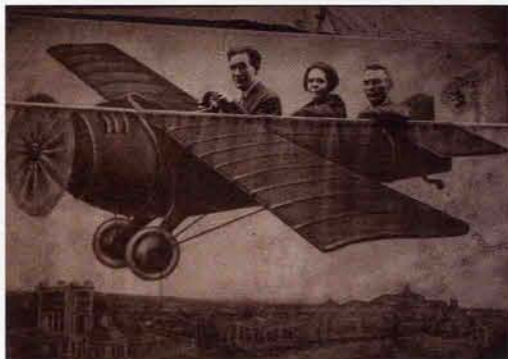
Cal tenir present que, fins a la jubilació de na Roser Rafel, no hi va haver cap altre fotògraf a Sort, i que a nivell "comarcal" només va actuar Rafel Muniesa a Esterrí d'Àneu entre 1950 i 1960, o Silvi Gordó a la Pobla de Segur, des de mitjans dels anys 10 fins finals dels 60, a més d'alguns professionals itinerants que actuaven en fires i festes populars assenyalades.

La primavera del 2004 l'Arxiu Comarcal del Pallars Sobirà va realitzar una exposició en el marc del certamen de la Primavera Fotogràfica de Catalunya que pretenia ser un homenatge a aquests fotògrafs pallaresos. I amb motiu d'aquesta es va editar el catàleg amb Pagès editors, titulat Una nissaga de fotògrafs pallaresos: Leonardo Vives, Maties Rafel i Roser Rafel.

ELS AUTORS:

L'iniciador de la saga fou Leonardo Vives Isarn (Sort, 1878-Paris, 1954) que combinà l'ofici de barber amb el de fotògraf fins que partí a París el 1917. A la seva marxa deixà el seu estudi i la seva càmera de plaques en mans del seu cunyat Maties Rafel, germà de la seva esposa Dolors. Aquesta càmera de finals del segle XIX, de gran bellesa artesanal, era de la sèrie anomenada "Tropical", construïda en fusta per E.Mazo, Opticien-Constructeur, de París, i el seu gran tamany feia imprescindible la utilització d'un trípode per a poder fer-la servir.

En Maties Rafel Simorra (Sort, 1885-1961) exercí professionalment com a fotògraf des de 1917 a 1961, compaginant la seva dedicació amb la de músic i la d'alguetir del jutjat



de Sort. Aquesta darrera feina l'exercí fins que fou expedientat pel Tribunal de Responsabilitats Polítiques després de la Guerra Civil. Durant la Guerra Civil, la càmera va ser guardada per uns veïns per evitar la seva confiscació, doncs estava considerada com un arma d'espionatge. Per aquest motiu no existeixen imatges d'aquest període. Podem considerar que l'obra de Maties Rafel com a fotògraf de paisatges i postals està a l'alçada de fotògrafs molt més coneguts com en Zerkowitz. Va incorporar el flash per a poder realitzar reportatges nocturns a l'exterior i a més, s'han de destacar els seus magnífics retrats d'estudi.



Finalitza la nissaga na Roser Rafel Ubach (Sort, 1923), filla d'en Maties i coneguda com "Roser de Maties". Ella col·laborà amb el seu pare realitzant els retocs, tasca per a la qual va realitzar un curs a Barcelona l'any 1944. A la mort del seu pare, exercí com a fotògrafa professional fins a la seva jubilació el 1988, de manera que es pot considerar una de les dones fotògrafes pioneres a Catalunya. La seva càmera d'estudi va ser la mateixa d'en Leonardo Vives i Maties Rafel i per els reportatges exteriors va incorporar una FOCA, una MIRANDA SENSOREX, una CANON A.E 1 i una MINOLTA HIMATIC ROKKOR-PF. En l'actualitat continua fent fotografies dels seus viatges i excursions.

EL FONS FOTOGRAFIC

El fons es trobava a l'antic laboratori que havien fet servir els tres fotògrafs, el qual comptava amb greus problemes d'emmagatzematge i d'humitat. El seu ingrés a l'Arxiu Comarcal en dues etapes, la primera el febrer del 2007 i la segona i final entre maig i juny del 2009, ha significat que s'hagin portat a terme de forma preliminar tasques de quantificació i valoració de l'estat del fons, separant els diversos formats i estabilitzant la temperatura i la humitat.

Una primera quantificació parcial del fons va donar una suma de 37.857 negatius en diferents formats i suports (3.701 plaques de vidre de diverses mides, 9.702 negatius grans en blanc i negre, 1.226 negatius en blanc i negre de 35 mm. i 23.228 negatius en color). De fet, calculem que el fons superarà les quaranta mil unitats. A això cal afegir els positius, la majoria d'ells reproduccions dels negatius, malgrat pot donar-se el cas que hi hagin que no es corresponguin amb els negatius. També hi ha documentació en suport paper procedent de l'activitat professional (factures, documentació de proveïdors, etc) i personal.

ELS TREBALLS DE CATALOGACIÓ

El passat 15 de març va tenir lloc la signatura del conveni de dipòsit d'aquest fons d'imatges a l'Arxiu Comarcal del Pallars Sobirà. El conveni fou signat pels titulars del fons, en Llätzer Sibis i na Ester Sibis, i el president del Consell Comarcal del Pallars Sobirà en Xavier Ribera, com a representant del Director General de Patrimoni Cultural del Departament de Cultura i Mitjans de Comunicació de la Generalitat de



Catalunya. A partir de la signatura d'aquest conveni, hem pogut començar les diferents tasques de catalogació d'aquest

fons. En primer lloc, ha calgut instal·lar correctament cada una de les unitats. Això vol dir col·locar cada negatiu en una funda i àlbum o cada placa de vidre en una funda i caixa adient a les seves mides i característiques, donar a cada unitat un número i donar d'alta una fitxa per a cada unitat amb una mínima descripció de la imatge. Aquestes tasques són les que s'estan portant a terme en aquests moments i calculem que necessitarem uns quants mesos per a finalitzar-les. Paral·lelament caldrà veure quines accions es prenen amb els originals que presentin un deficient estat de conservació. En segon lloc, es digitalitzaran totes les imatges per tal de poder-les associar a la fitxa i disposar en el futur de les imatges digitals de manera que no calgui recórrer a l'original per a les consultes o reproduccions.

Finalment, caldrà completar les descripcions de les imatges, identificant persones, llocs, actes i concretant dates, complementant el conjunt de negatius amb les imatges positivades. Aquesta és la fase de treball que requereix un termini de temps més llarg i necessitarà de la col·laboració de moltes persones per a les identifications.

Amb aquestes actuacions el fons estarà disponible per a les consultes de tothom i permetrà que tot aquell que ho desitgi, pugui disposar de les imatges de la seva família o de la seva vida que no tingui o que hagi perdut.

Imatges: (al dors) Homenatge a la vellesa. Gerri de la Sal. Any 1948. Autor: Maties Rafel

1. "Foto a l'Instant" de Leonardo Vives, Dolors Rafel i Maties Rafel. Paris. Any 1924 a proximitat. Autor: Desconegut
2. Estudi de Fotografia Rafel. Sort. Any 2010. Autor: Xavier Ripoll (original en color)
3. Retrat de Roser Rafel. Sort. Any 2010. Autor: Xavier Ripoll (original en color)
4. Targeta dels anys 50

ON:

Arxiu Comarcal del Pallars Sobirà

C. Joaquim Sostres s/n Sort

QUAN:

Del 31 de juliol al 12 de setembre de 2010